

# Test A

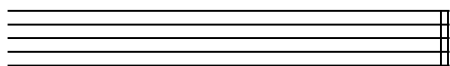
Celkem bodů:

Jméno a příjmení: .....

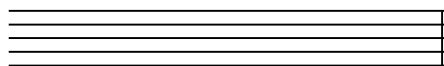
Obor: .....

1) Zapište noty: a) v houslovém klíči

b) v basovém klíči.

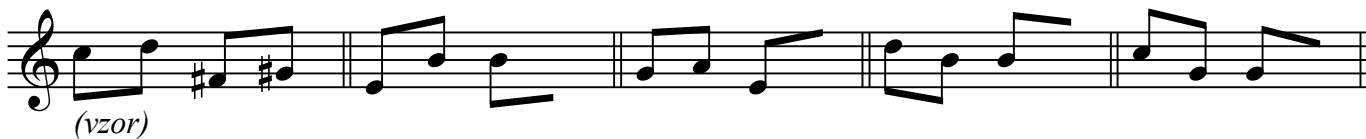


g<sup>1</sup> d<sup>2</sup> b fis<sup>2</sup>



A g Hes cis<sup>1</sup>

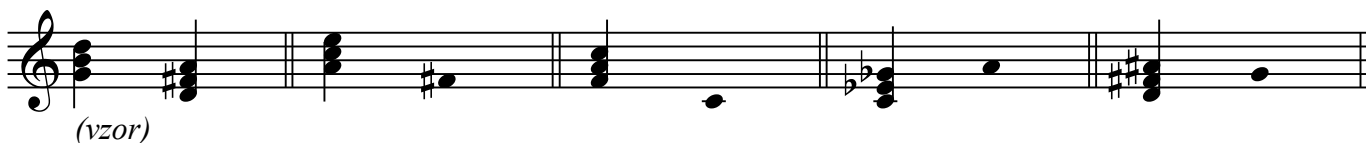
2) Doplňte tóny tak, aby intervaly ve dvojicích byly vždy stejné.



3) Zakroužkujte malé septimy.



4) Doplňte tóny tak, aby akordy ve dvojicích byly vždy stejného druhu.



5) Doplňte posuvky tak, aby stupnice ve dvojicích byly vždy stejného druhu.



6) V následujících dvou ukázkách určete tóninu (napište název a podtrhněte správnou variantu).



.... dur – moll / přirozená – harmonická – melodická



.... dur – moll / přirozená – harmonická – melodická

## Test A

7) Podle vzoru doplňte tóninu, která má stejný počet posuvek v předznamenání.

**a) durové tóniny:**

**b) mollové tóniny:**

(vzor) G dur = **F dur** (G dur 1#, F dur 1b)

g moll =

Es dur =

e moll =

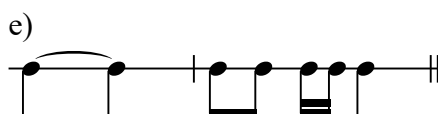
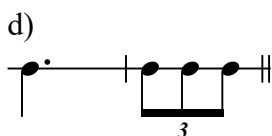
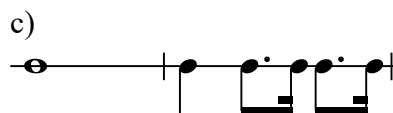
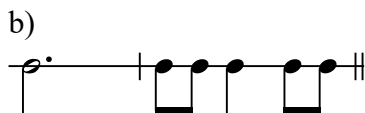
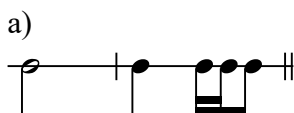
B dur =

f moll =

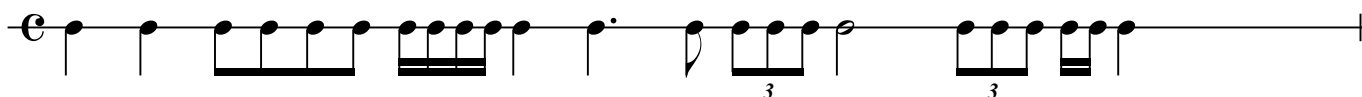
E dur =

c moll =

8) Přeškrtněte ty dvojice taktů, které mají rozdílnou délku.




9) Doplňte taktové čáry. Poslední takt doplňte pomlčkami tak, aby byl úplný.




10) a) Spojte italské hudební názvosloví se správným českým překladem.

animato  
decrecendo  
ritardando  
piano  
espressivo  
dolce  
staccato  
marcato  
maestoso  
andante

slabě  
zpomalovat  
živě  
zeslabovat  
sladce  
krátce  
krokem  
vznešeně, majestátně  
důrazně  
výrazně

b) Přiřaďte díla českých skladatelů.

B. Smetana

A. Dvořák

L. Janáček

Prodaná nevěsta  
Rusalka  
Sinfonietta  
Libuše  
Lašské tance  
Její pastorkyňa  
Má vlast  
Slovanské tance  
Symfonie č. 9 - "Novosvětská"  
Taras Bulba